

มะเร็งปากมดลูก

cervical cancer

นพ. ศุภกร พิทักษ์การกุล
สถาบันมะเร็งแห่งชาติ

Top 5 Cancer in Thailand

Female

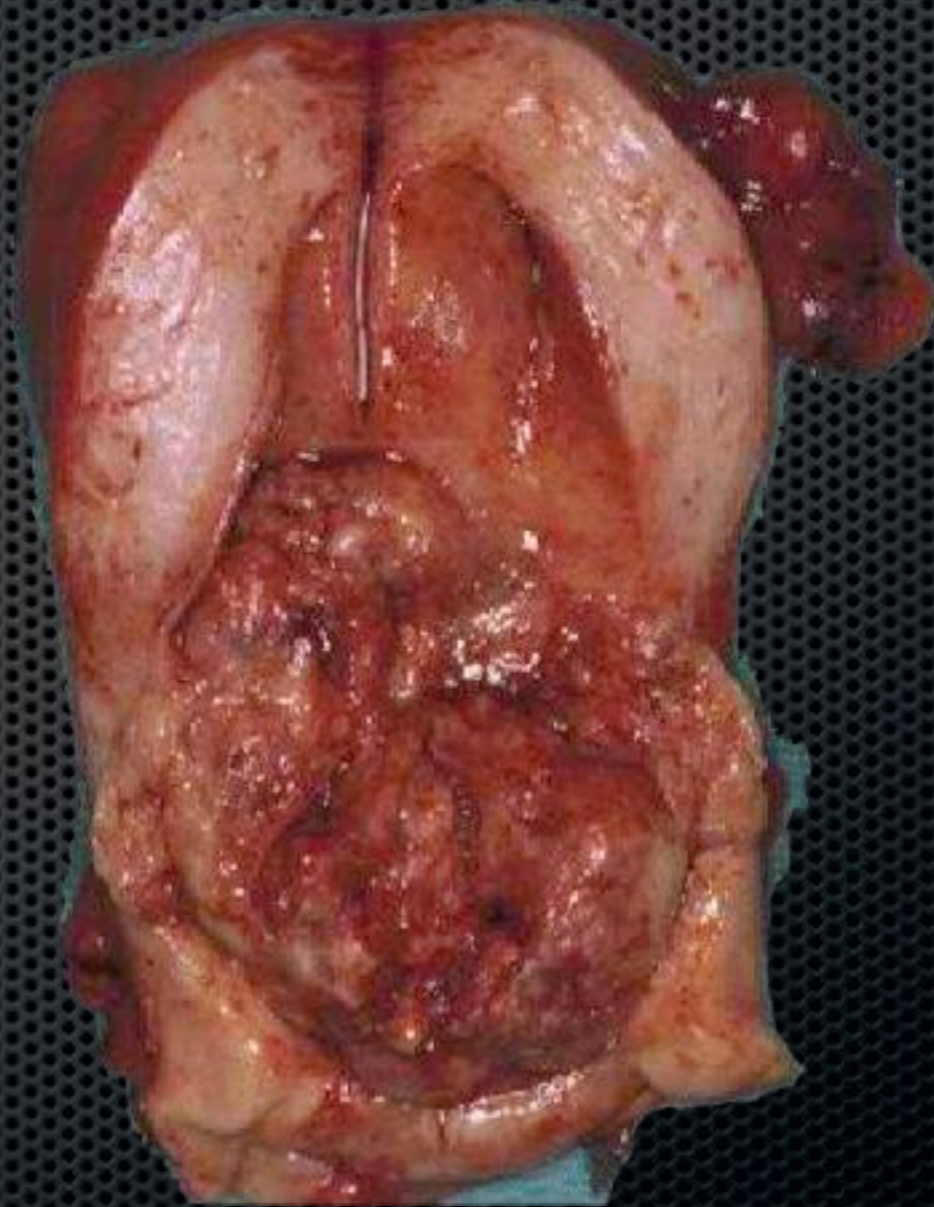
- . 1. Breast cancer
- . 2. Cervical cancer
- . 3. HCC
- . 4. Lung cancer
- . 5. Colorectal cancer

Male

- . 1. HCC
- . 2. Lung cancer
- . 3. Colorectal cancer
- . 4. Prostate cancer
- . 5. Lymphoma

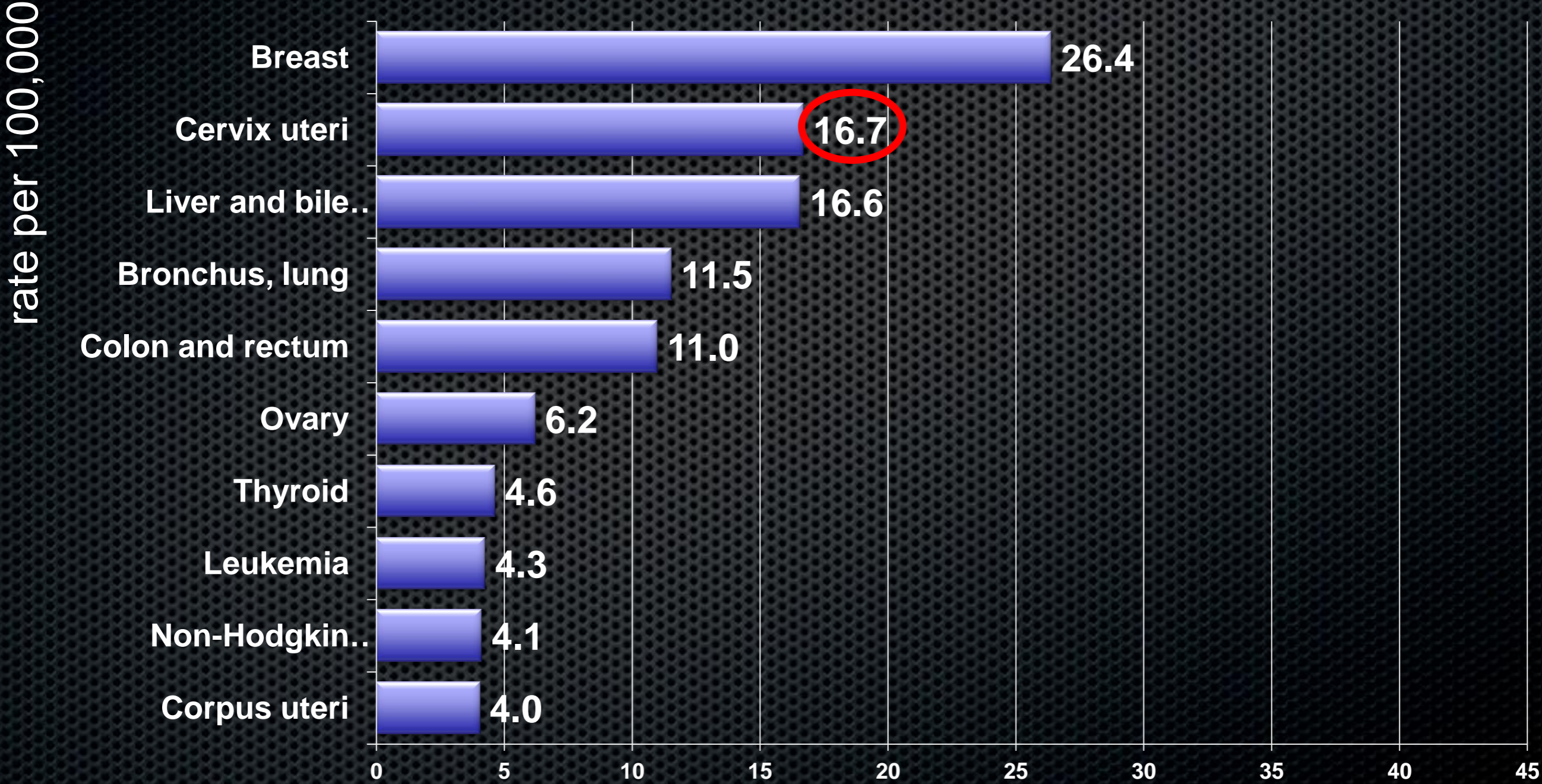
มะเร็งปากมดลูก (Cervical cancer)

- อุบัติการณ์
- สาเหตุ
- อาการ
- การรักษา
- การป้องกัน



Incidence of Leading cancer in Thailand (estimated), 2008

Female



อุบัติการณ์ของมะเร็งปากมดลูกในประเทศไทยในแต่ละภูมิภาค (ต่อประชากรสตรี 100,000 คนต่อปี)

เชียงใหม่

Year	Incidence
1990	29.7
1999	25.7
2003	25.6
2007	29.4

ขอนแก่น

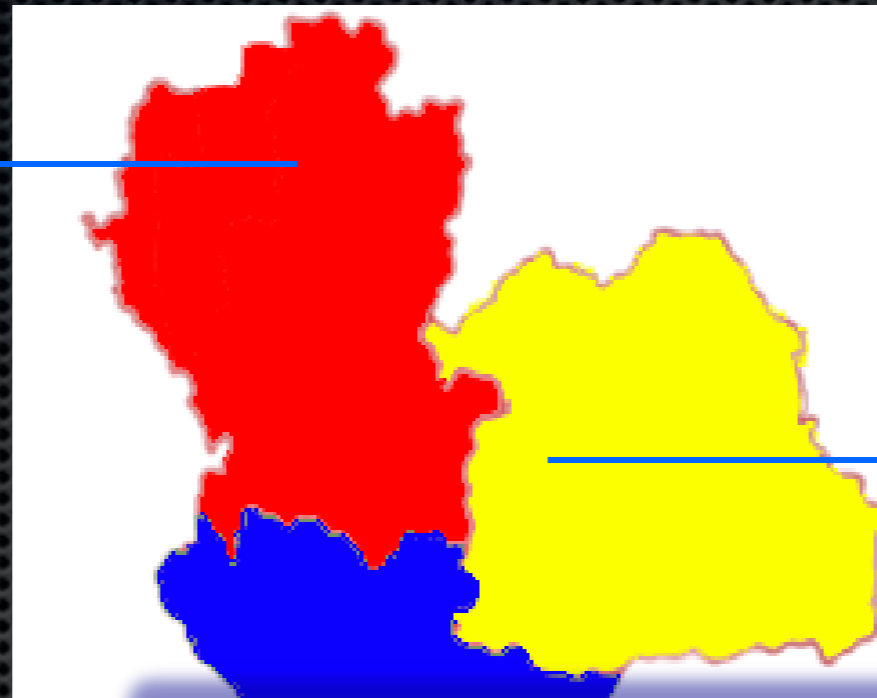
Year	Incidence
1990	23.9
1999	18.0
2003	15.0
2007	15.9

กรุงเทพมหานคร

Year	Incidence
1990	20.9
1999	18.5
2003	20.7
2007	19.3

สงขลา

Year	Incidence
1990	18.5
1999	15.8
2003	16.1
2007	20.6



ประเทศไทย: 1990-2011

Year	Incidence	Cases/yr.
1990	23.4	5593
1999	20.9	5462
2003	19.5	6268
2007	24.7	6954
2010	17	9999

Figure 2.14.2 Age-specific incidence rates of cervical cancer, 2008

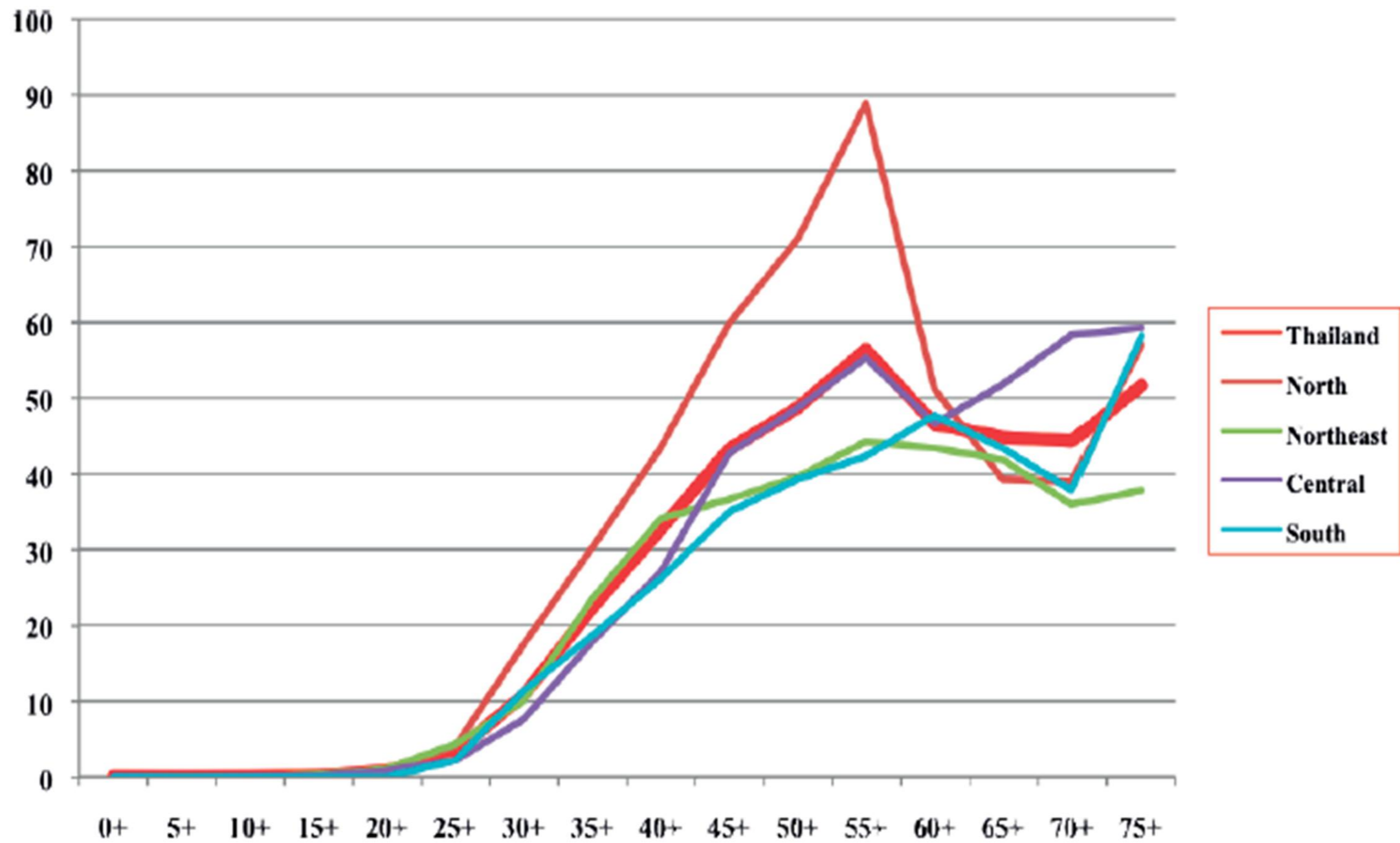


Figure 2.14.3 Cervical cancer : percentage distribution of histological types among microscopically verified, 2008

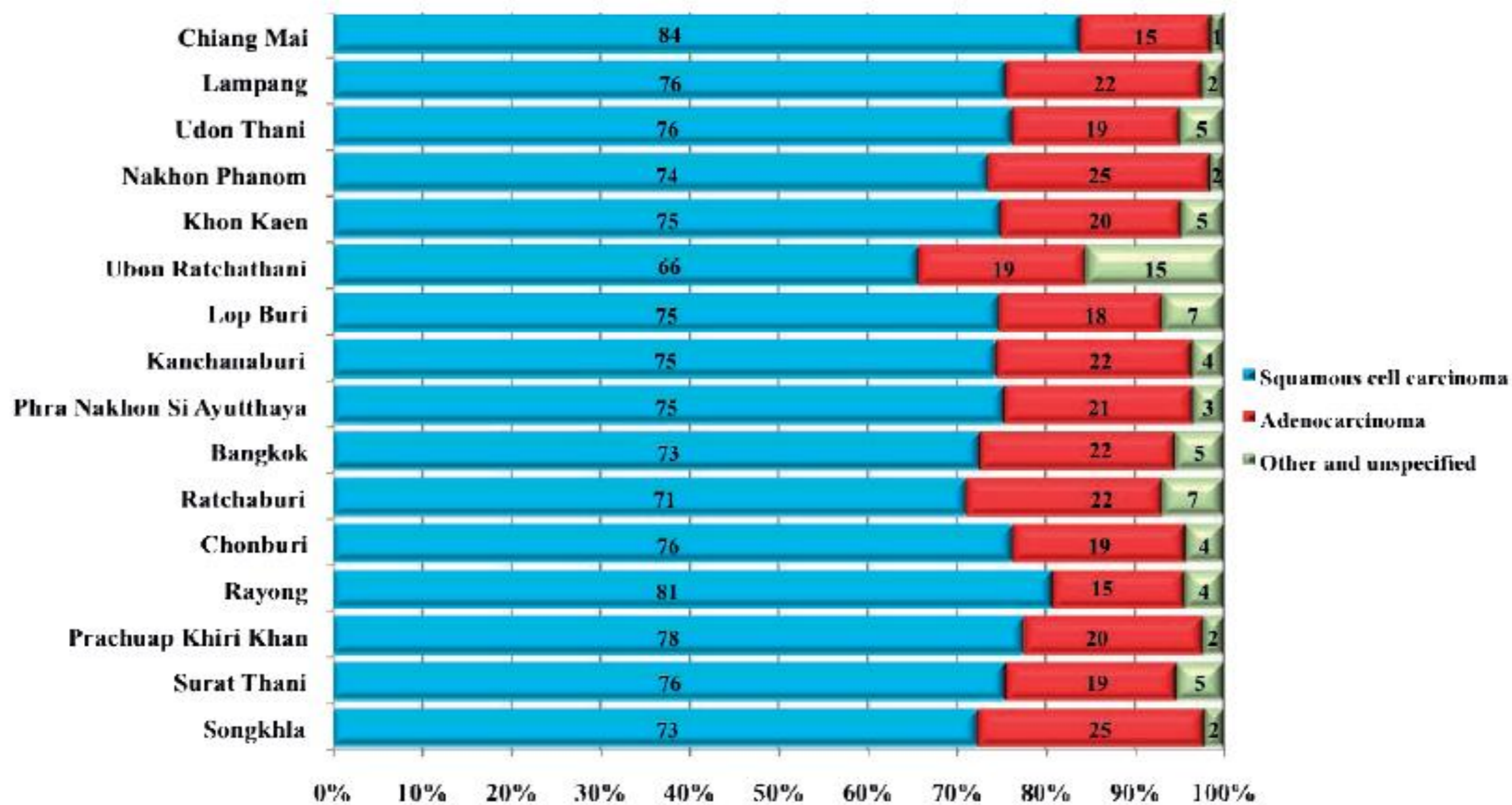
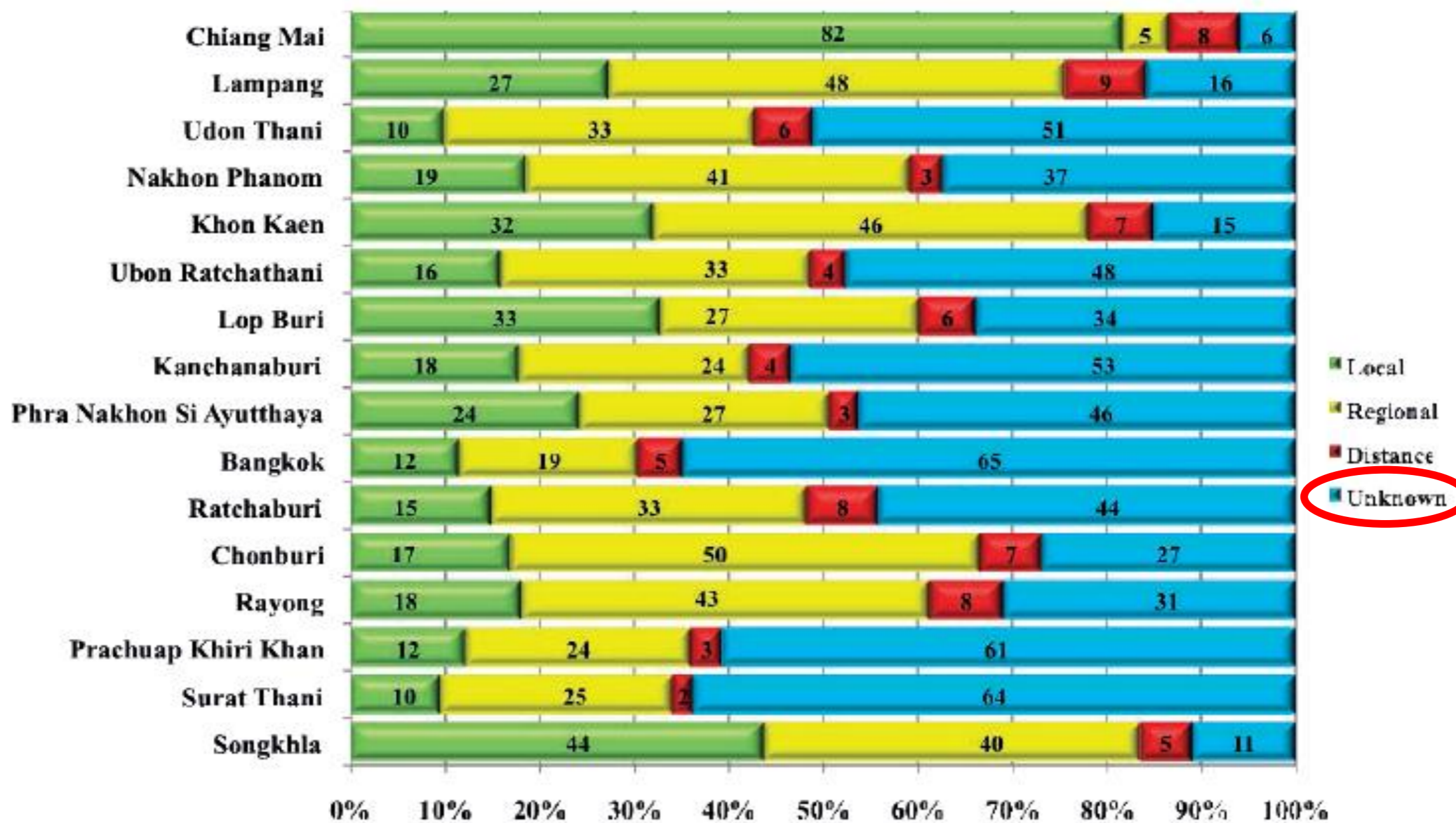


Figure 2.14.4 Stage distribution of cervical cancer, 2008



มะเร็งปากมดลูก (Cervical cancer)

- พบมากเป็นอันดับ 2 ของมะเร็งในสตรีไทย
- พบผู้ป่วยรายใหม่ 10,000 คนปี หรือวันละ 27 คน
- เสียชีวิตจากมะเร็งปากมดลูกประมาณ 5,200 คน หรือเฉลี่ยวันละ 14 คน
- เป็นมะเร็งที่ป้องกันได้ถึง ร้อยละ 80
- พบในผู้หญิงช่วงอายุ 30-60 ปี

ท่อนำไข่

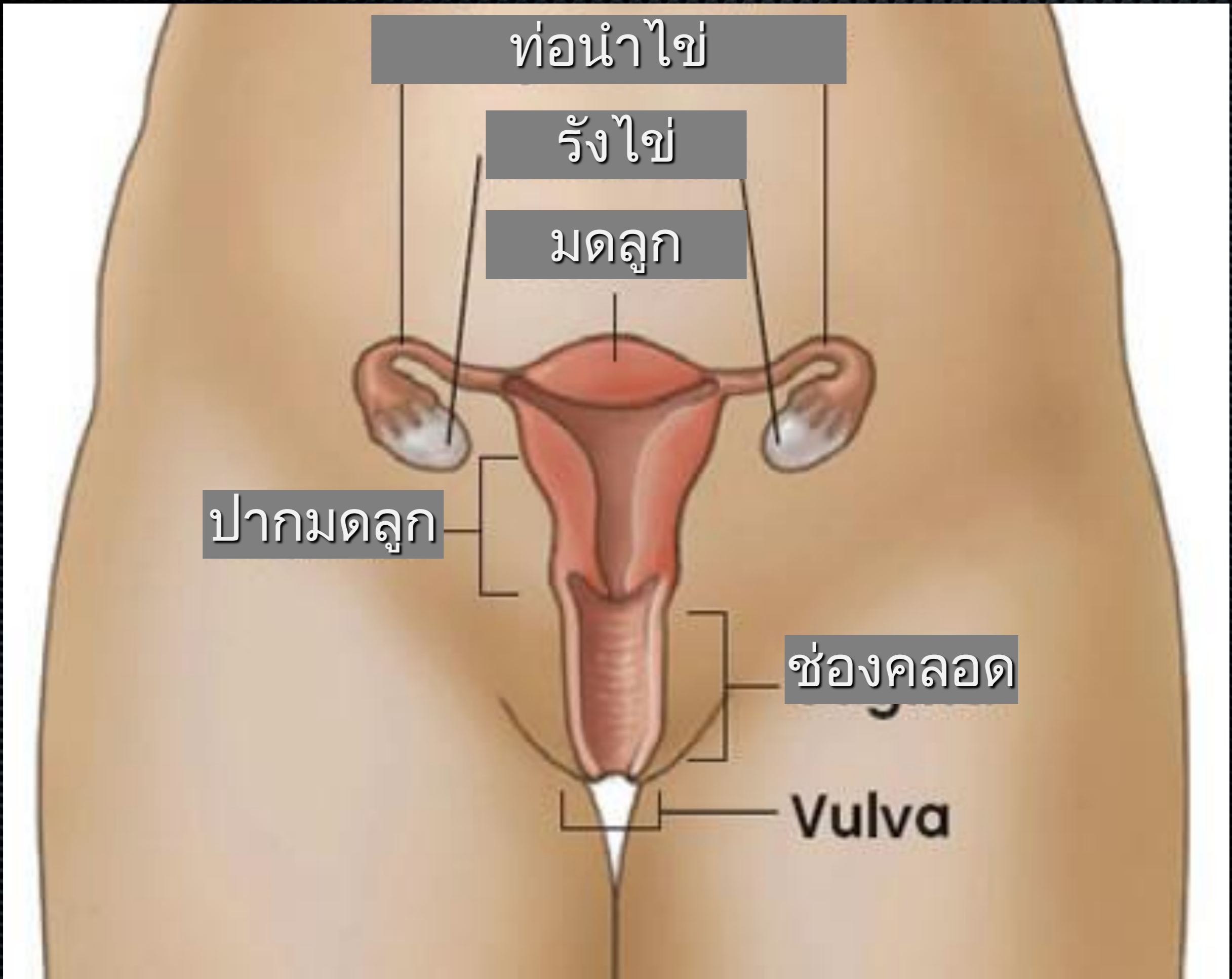
รังไข่

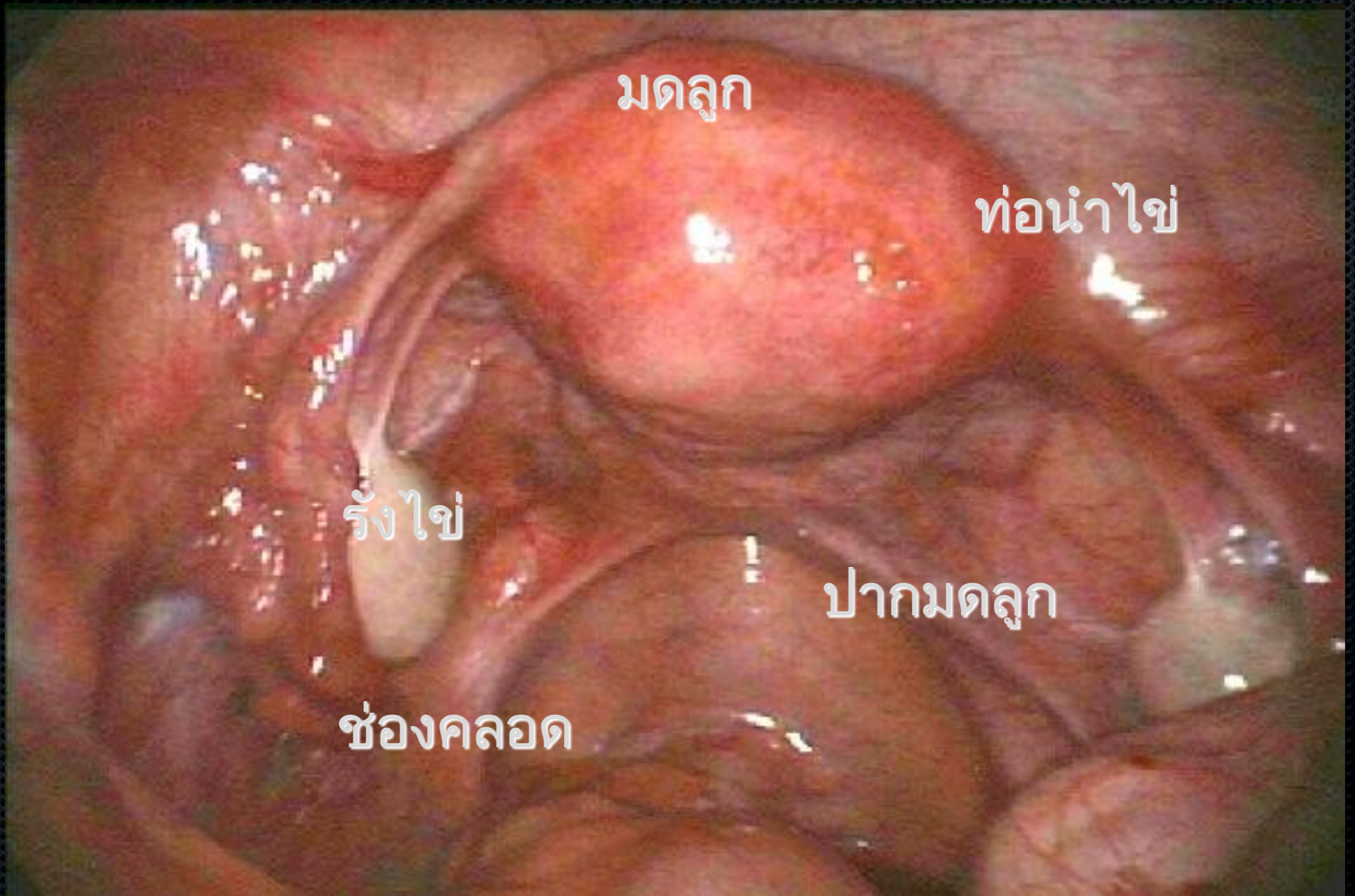
มดลูก

ปากมดลูก

ช่องคลอด

Vulva





มดลูก

ท่อนำไข่

รังไข่

ปากมดลูก

ช่องคลอด

- รู้ตัวก่อนการ

- ใช้เวลานานาก่อนเป็น

- มีระยะก่อนมะเร็งนำมา

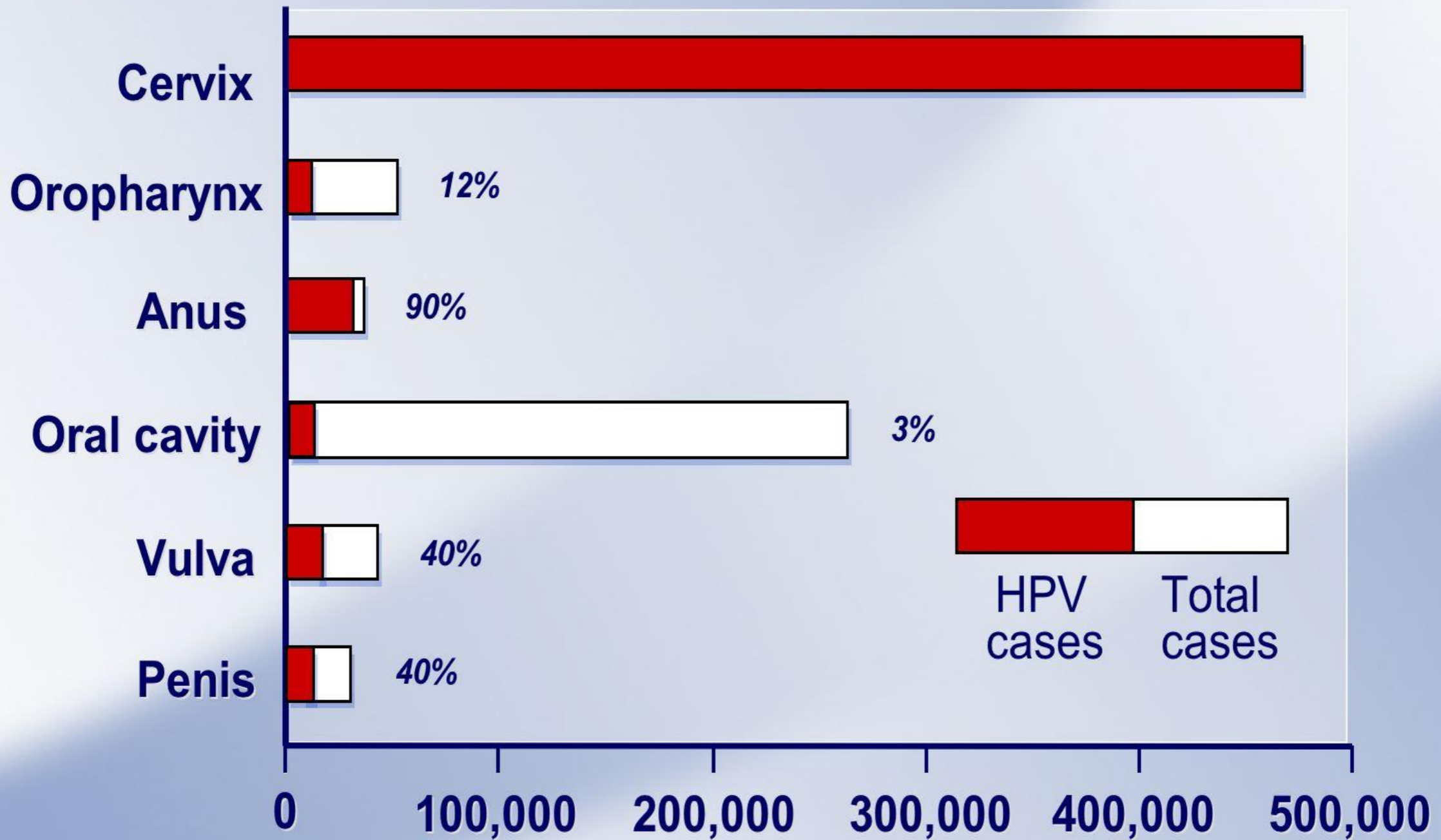
- นานาวิธีป้องกัน



HPV virus



อัตราส่วนของการเกิดมะเร็งชนิดต่างๆที่มีสาเหตุมาจากเชื้อไวรัส HPV



DM Parkin (2006) *Int J Cancer* **Annual number of cases**

มะเร็งปากมดลูก (Cervical cancer)

• อุบัติการณ์ 17 :100,000

• **HPV virus**

66-68,73,82

• High risk 16,18 > 70%



ชนิดของไวรัส HPV ที่ก่อให้เกิดมะเร็งปากมดลูก

HPV virus

70%

2.9%

HPV 45

16, 18

17.2%

VIDEO : HPV

มะเร็งปากมดลูก (Cervical cancer)

ปัจจัยเสี่ยง

**การไม่เข้ารับการตรวจ
คัดกรองมะเร็งปากมดลูก**

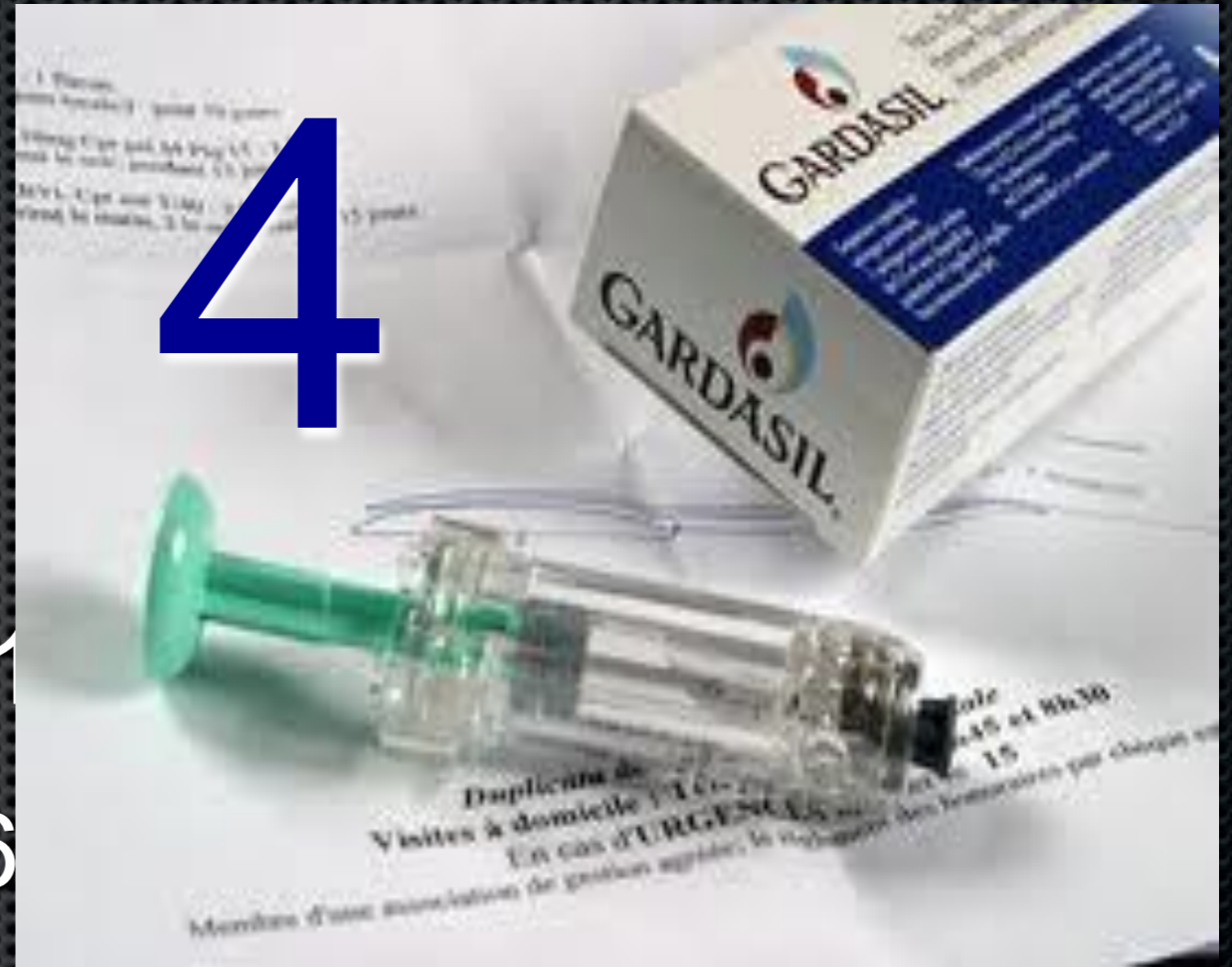
- มีประวัติโรคติดต่อทางเพศสัมพันธ์ ซิฟิลิส หนองใน
- ทานยาคุมกำเนิดต่อเนื่องเป็นเวลานาน
- คลอดบุตรมากกว่า 4 ครั้ง
- สูบบุหรี่

มะเร็งปากมดลูก (Cervical cancer)

อาการ

- ไม่มีอาการใน ระยะต้น
- พบบ่อย - เลือดออกผิดปกติทางช่องคลอด
- เลือดออกหลังมีเพศสัมพันธ์
- เลือดออกระหว่างรอบเดือน
- ตกขาวผิดปกติ

มะเร็งปากมดลูก (Cervical cancer)



- 4 สายพันธุ์ 6, 11, 16, 18
- หลีกเลี่ยงการสัมผัส HPV virus

มะเร็งปากมดลูก (Cervical cancer)

การรับวัคซีน

- แนะนำให้วัคซีนในช่วงอายุ 9-26 ปี

ผลข้างเคียง

- เจ็บบริเวณที่ฉีดยา อาจมีรอยแดง
- มีไข้ต่ำๆ
- เวียนศีรษะ

มะเร็งปากมดลูก (Cervical cancer)

▪ การป้องกัน

▪ พฤติกรรม

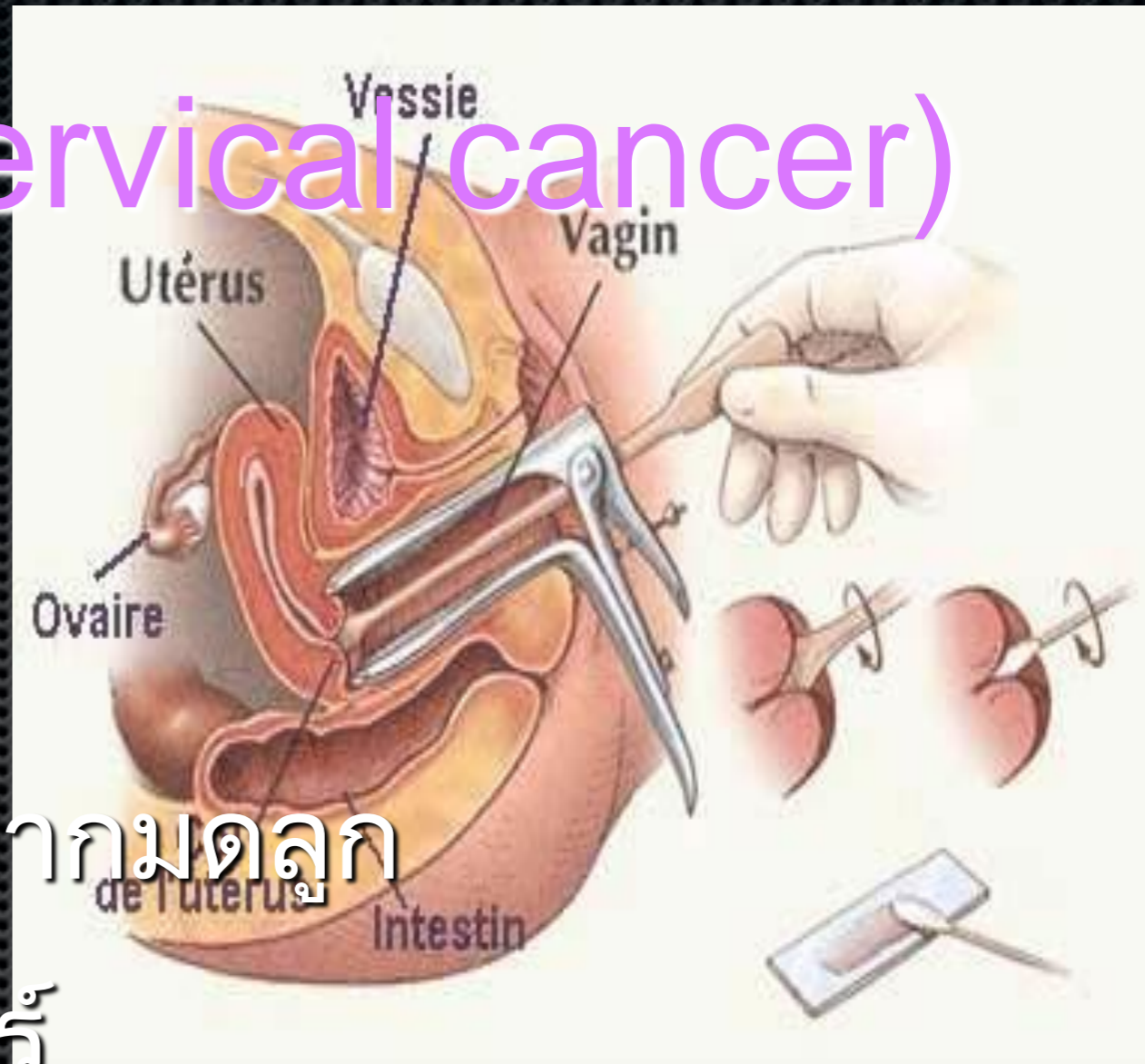
▪ ตรวจคัดกรองมะเร็งปากมดลูก

▪ การตรวจแป๊ปสเมียร์

▪ การเก็บสิ่งส่งตรวจในสารละลาย

▪ การตรวจโดยน้ำส้มสายชู

▪ การตรวจหาไวรัส HPV



มะเร็งปากมดลูก (Cervical cancer)

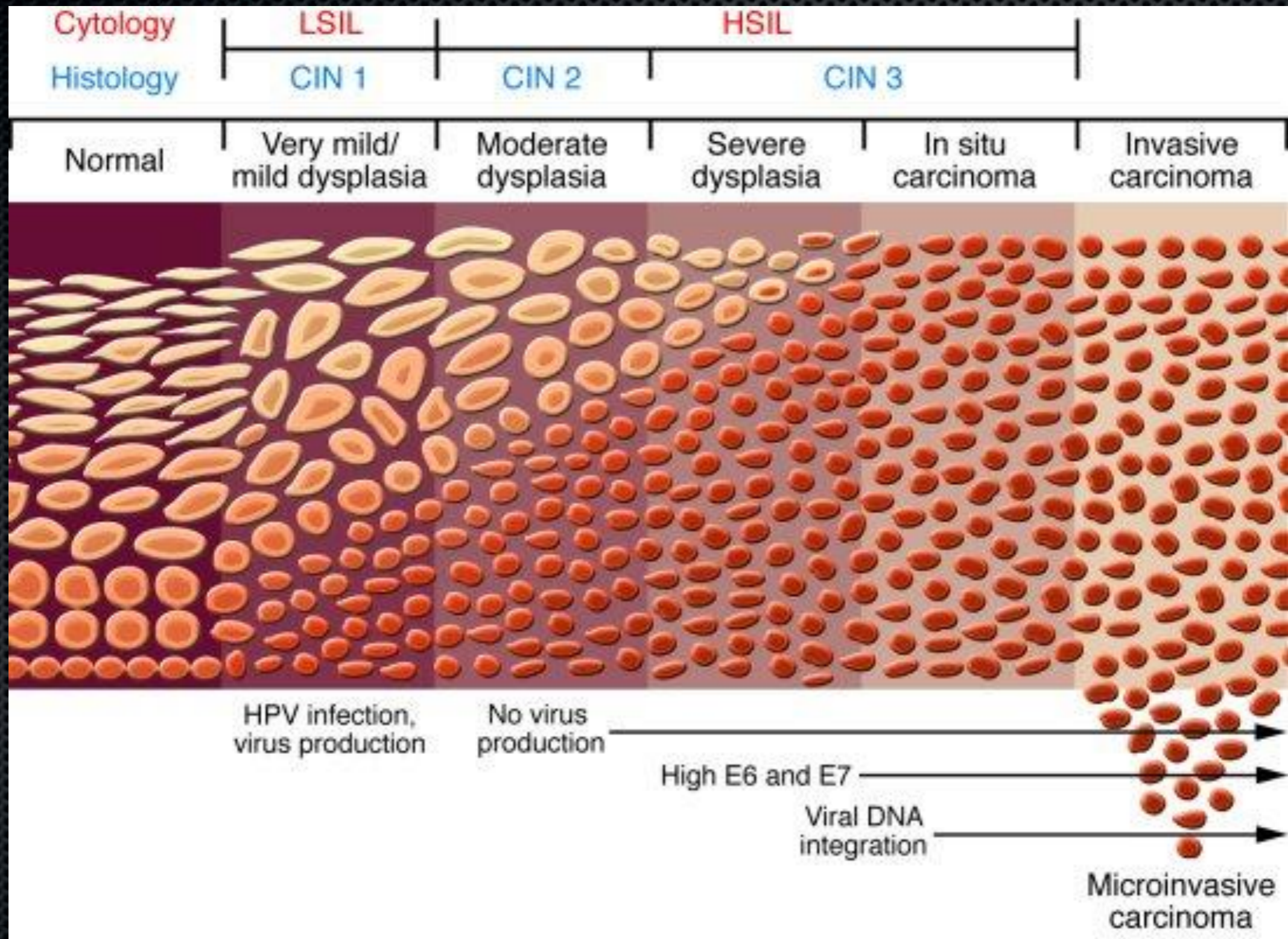
ตามนโยบายของกระทรวงสาธารณสุขกำหนดให้สตรีไทยที่มีอายุตั้งแต่ 25 ปีขึ้นไป

- เข้ารับการตรวจภายในปีละ 1 ครั้ง
- เข้ารับการตรวจคัดกรองมะเร็งปากมดลูกทุก 5 ปี

มะเร็งปากมดลูก (Cervical cancer)

- ระยะก่อนมะเร็ง
 - เซลล์ผิดปกติชนิดกำกึ่ง
 - เซลล์เปลี่ยนแปลงชนิดไม่รุนแรง
 - เซลล์เปลี่ยนแปลงชนิดรุนแรง

มะเร็งปากมดลูก (Cervical cancer)

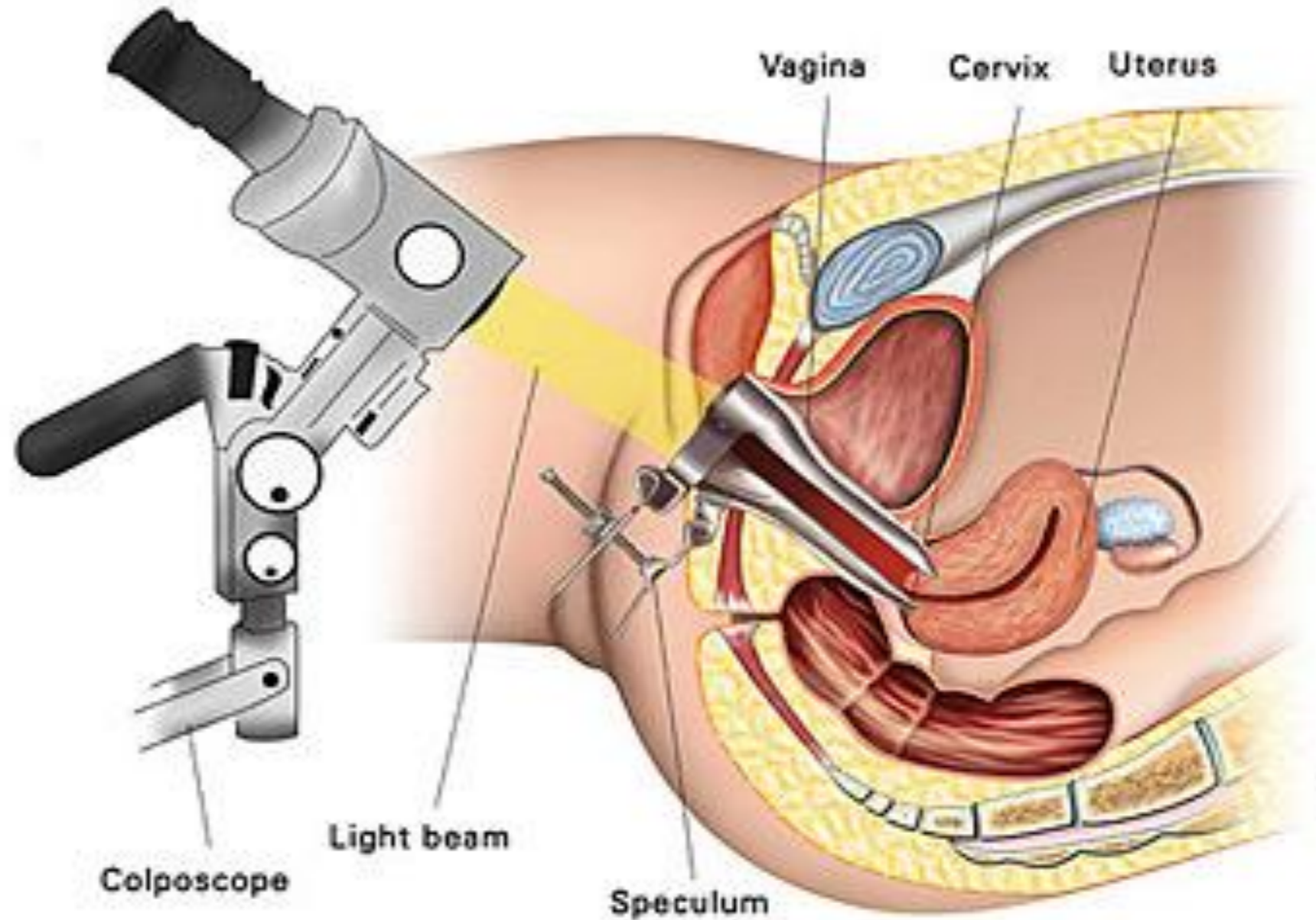


มะเร็งปากมดลูก (Cervical cancer)

การตรวจเพิ่มเติมเมื่อตรวจพบเซลล์ปากมดลูกผิดปกติ

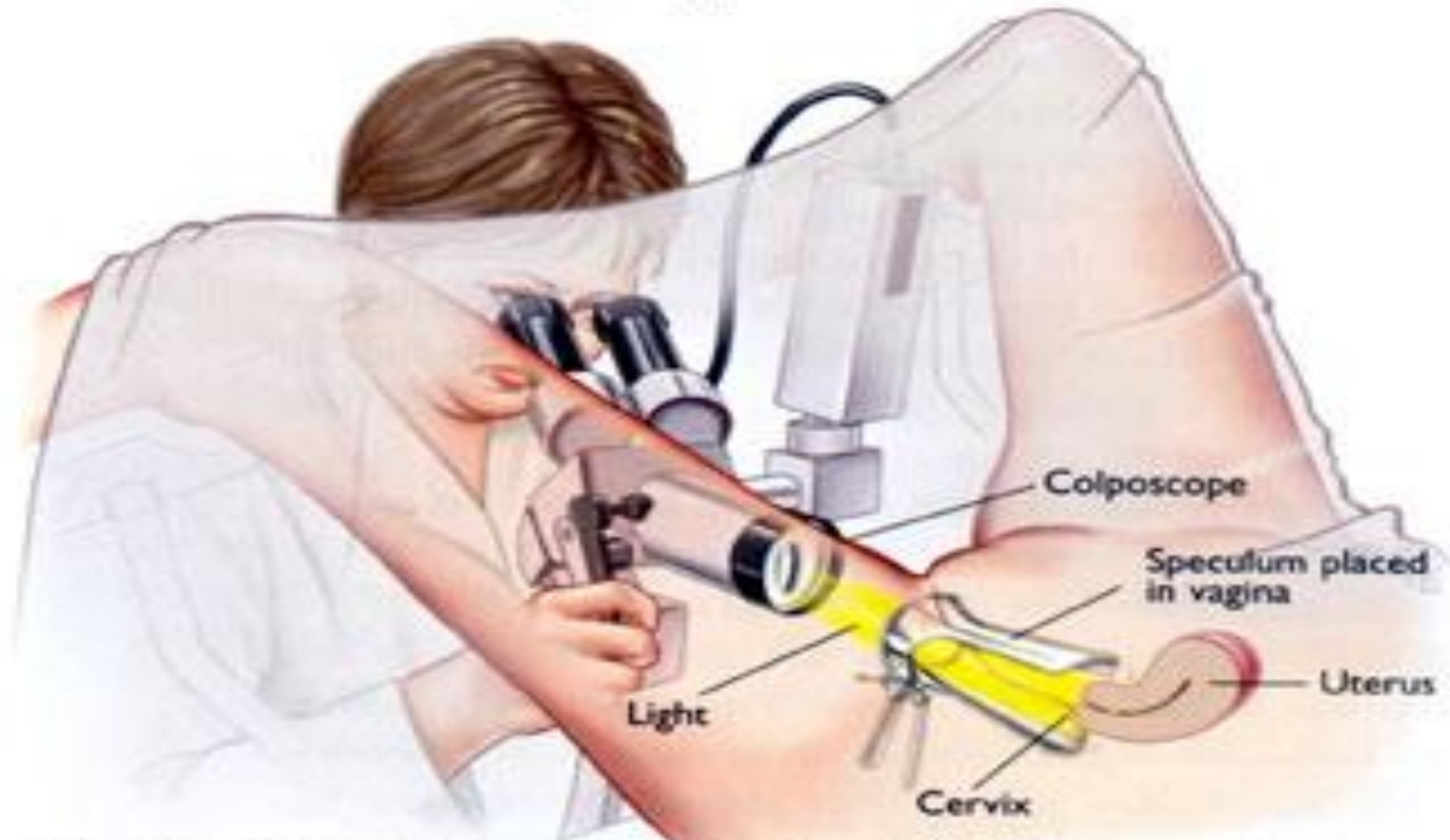
- ส่องกล้องขยายปากมดลูก (Colposcope)
- การตรวจด้วยน้ำส้มสายชู (VIA)

มะเร็งปากมดลูก (Cervical cancer)



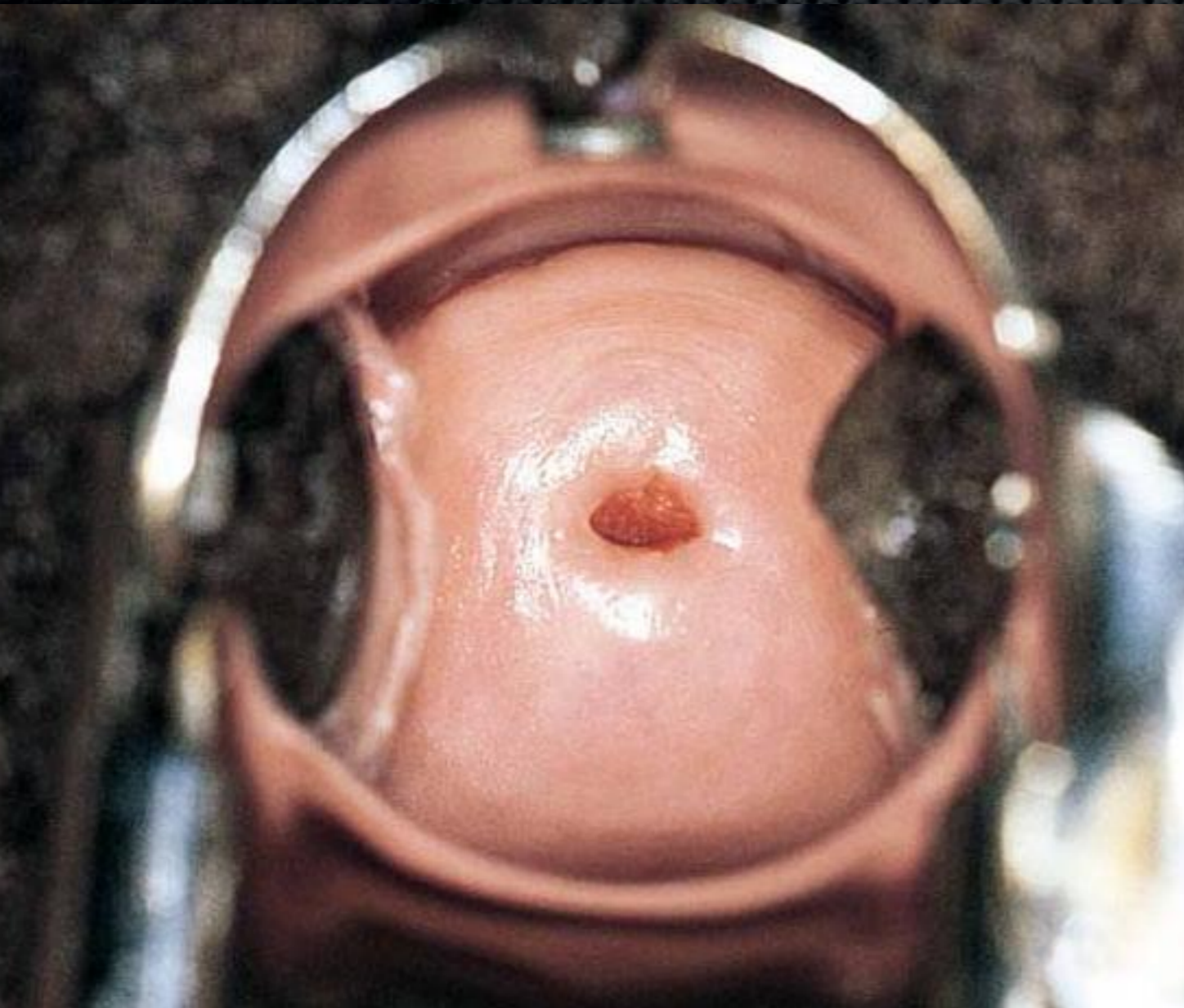
มะเร็งปากมดลูก (Cervical cancer)

Colposcopy Procedure



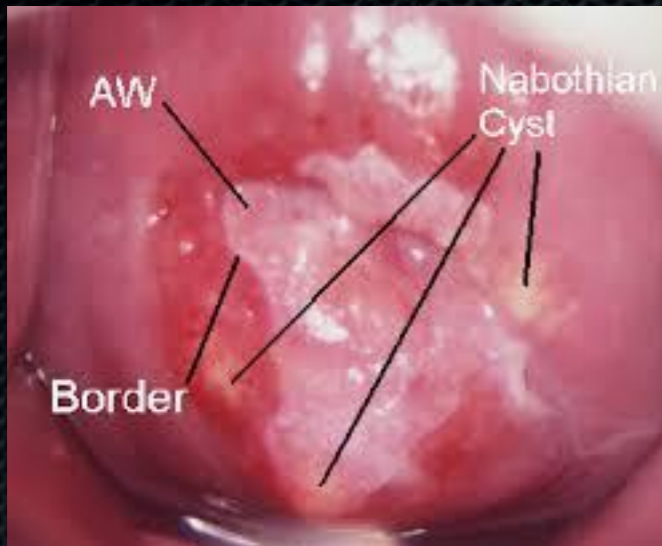
The doctor uses a colposcope to inspect the cervix for precancerous changes.

มะเร็งปากมดลูก (Cervical cancer)



ปากมดลูกปกติ

Abnormal lesions

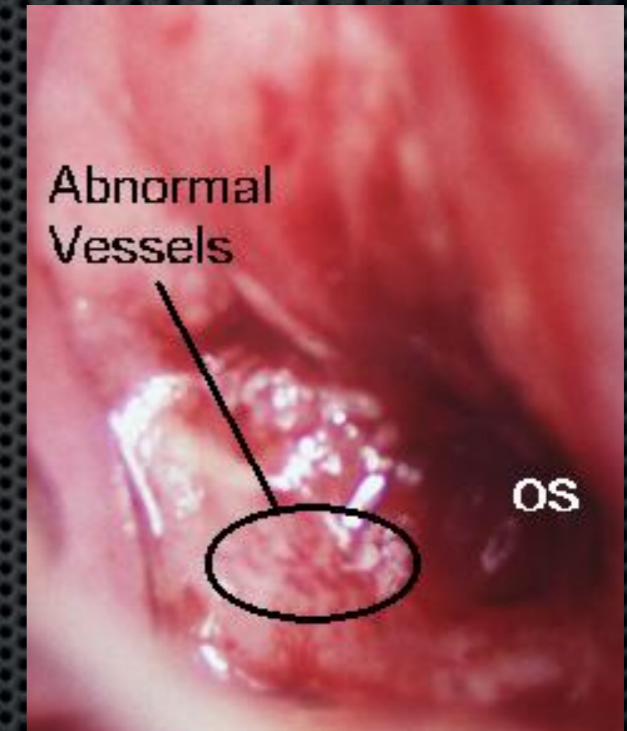


- Acetowhite lesion

- Leukoplakia (hyperkeratosis)



- Punctation
- Mosaic pattern



- Atypical blood vessel

- เกณฑ์ประเมินระดับความผิดปกติ
unsatisfactory or satisfactory



มะเร็งปากมดลูก (Cervical cancer)

ปากมดลูกผิดปกติชนิดไม่รุนแรง



มะเร็งปากมดลูก (Cervical cancer)

ปากมดลูกผิดปกติชนิดรุนแรง

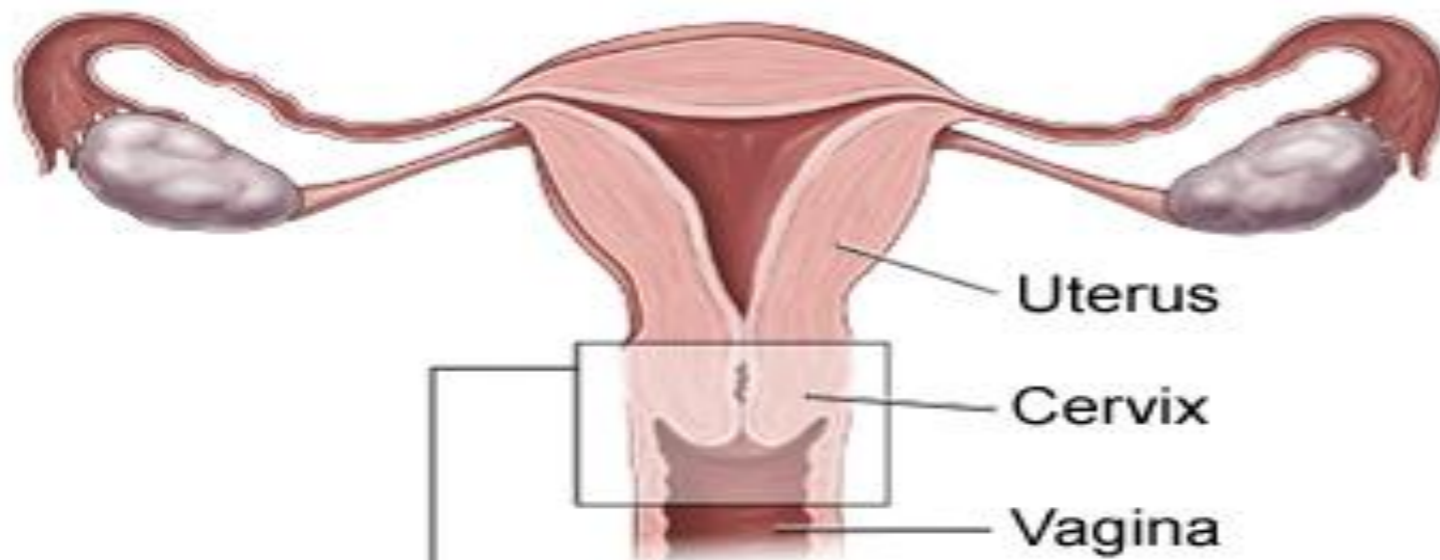


มะเร็งปากมดลูก (Cervical cancer)



มะเร็งปากมดลูก (Cervical cancer)

Types of Cervical Biopsies



Cone Biopsy

Punch Biopsy



Abnormal Cells



Removed Tissue



Punch Forceps

มะเร็งปากมดลูก (Cervical cancer)

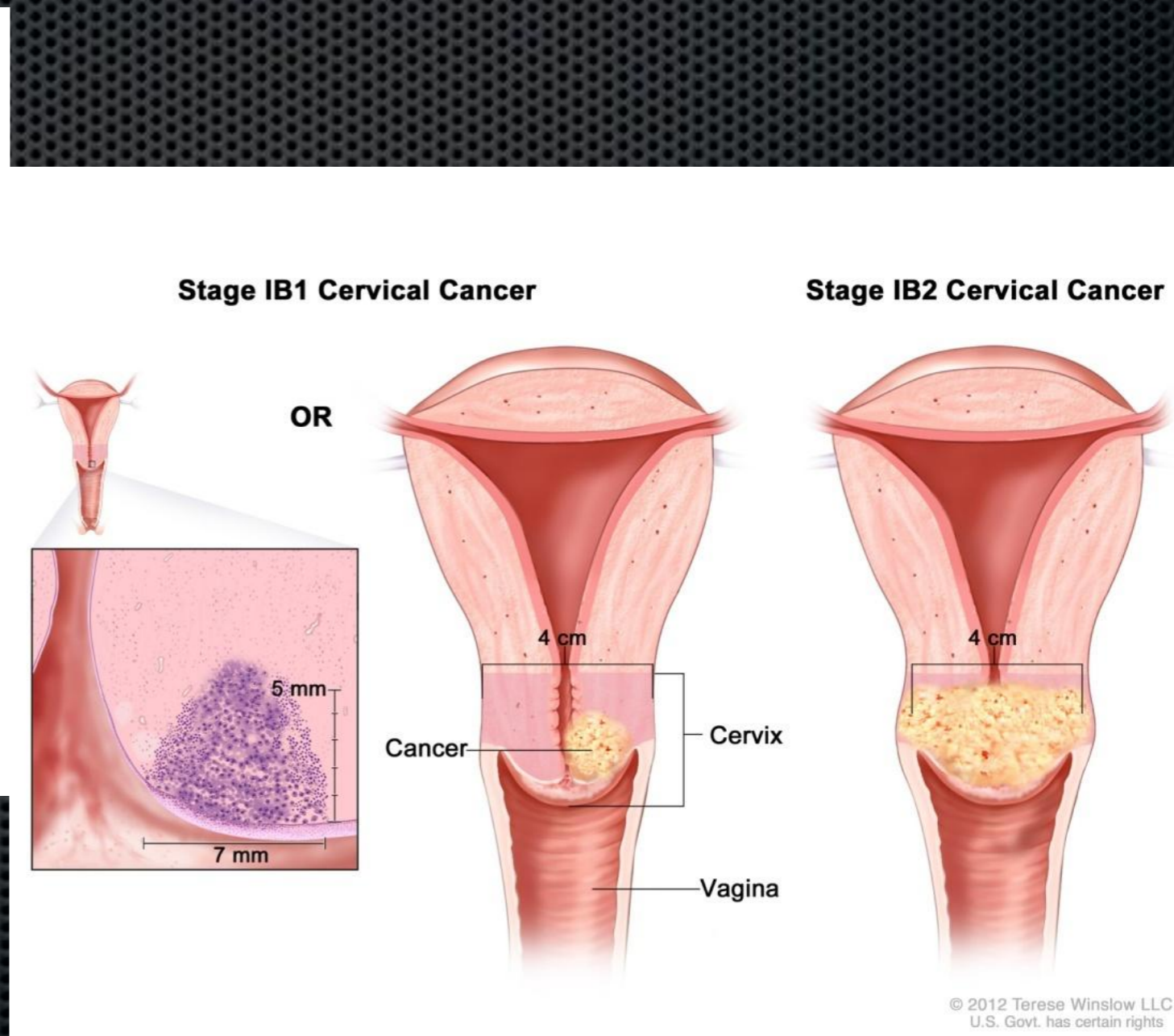
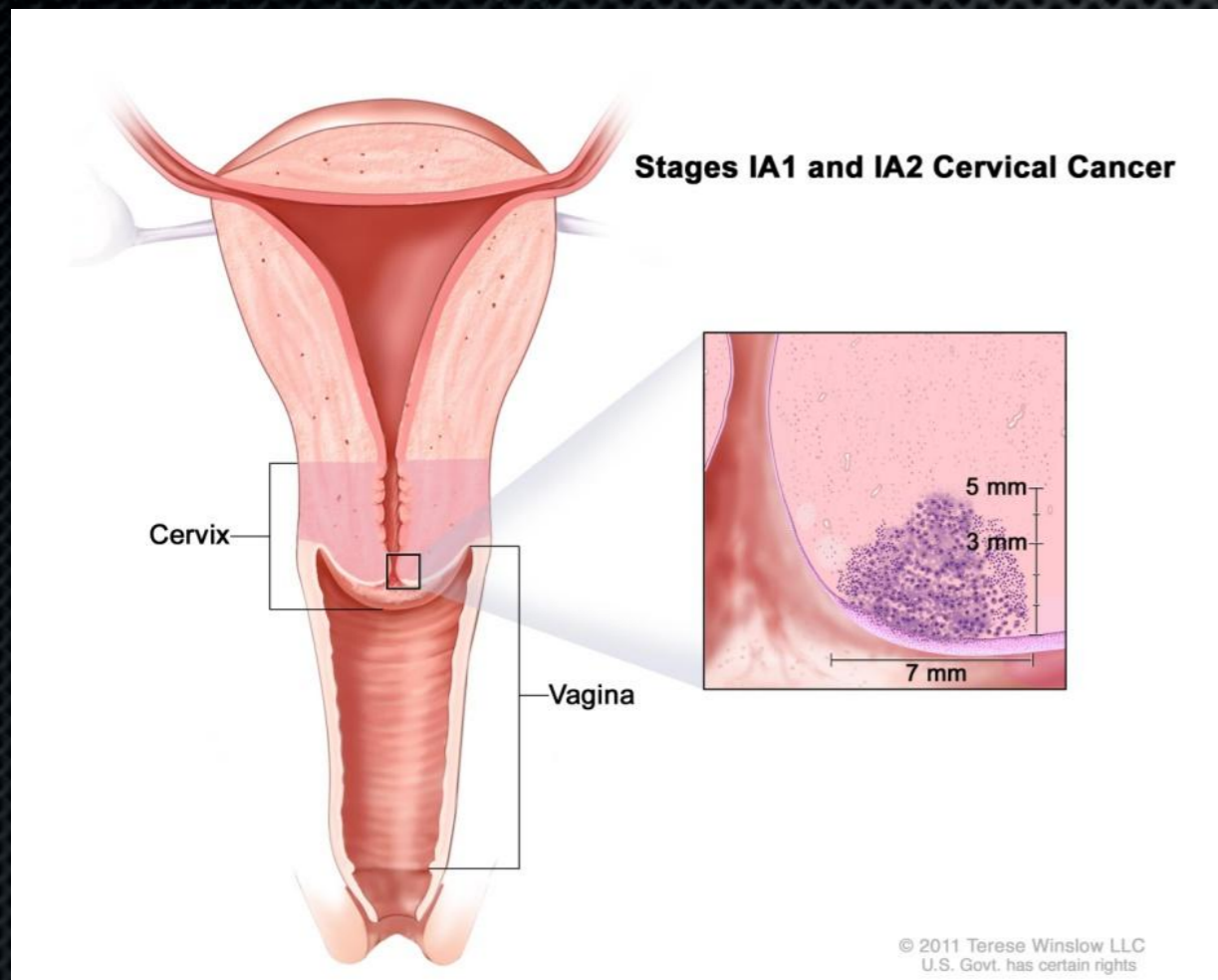
▪ การป้องกัน

▪ ตติยภูมิ

- การรักษา
- รักษาเฉพาะโรค
- รักษาประคับประคอง

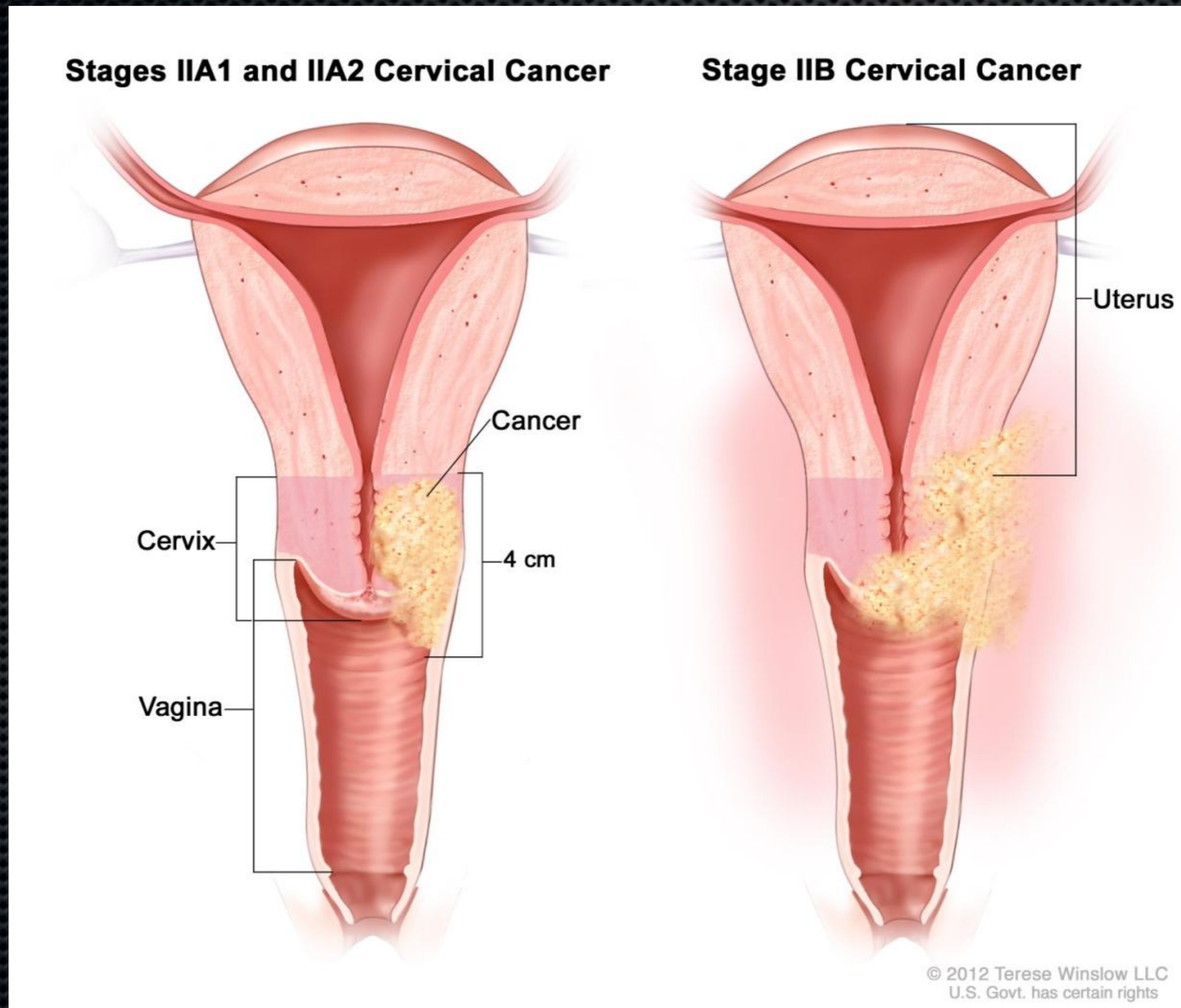
มะเร็งปากมดลูกตามระยะของโรค มี 4 ระยะ

(clinical staging by FIGO STAGING 2009)



มะเร็งปากมดลูกตามระยะของโรค มี 4 ระยะ

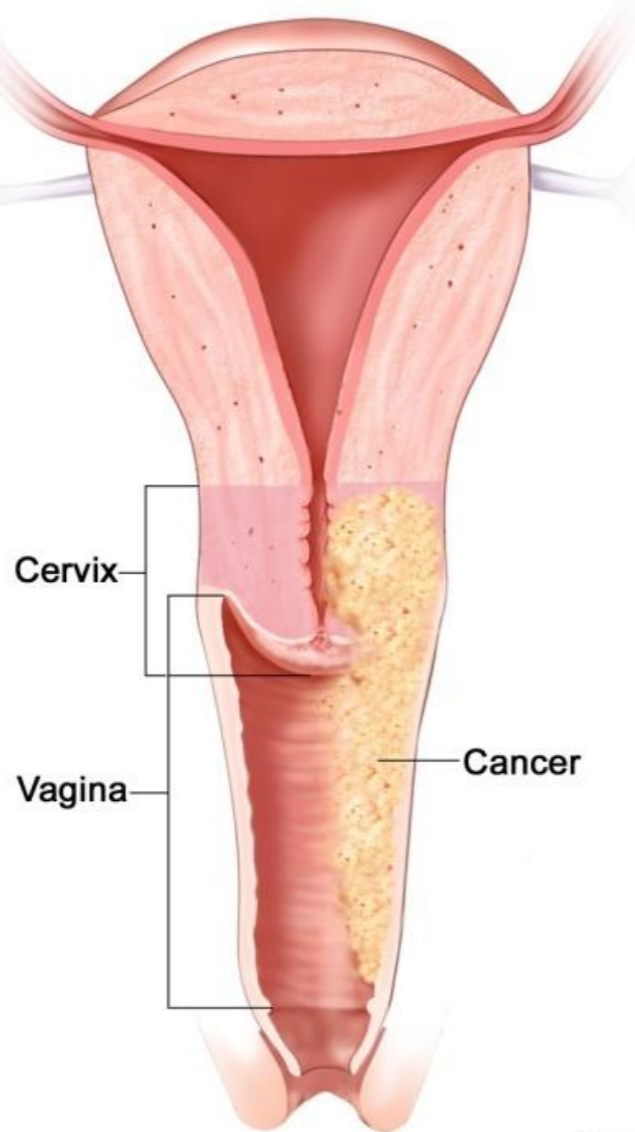
(clinical staging by FIGO STAGING 2009)



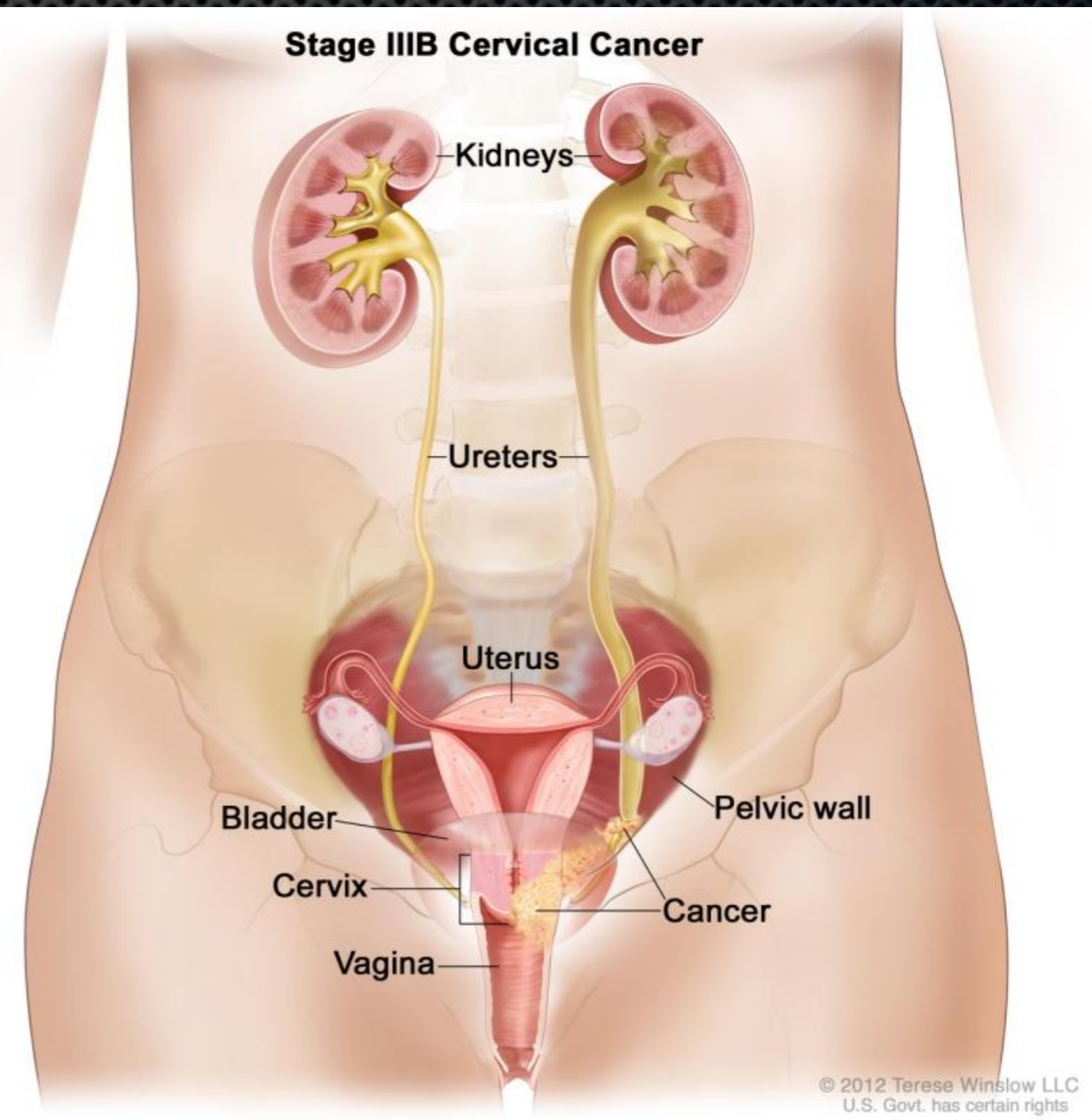
มะเร็งปากมดลูกตามระยะของโรค มี 4 ระยะ

(clinical staging by FIGO STAGING 2009)

Stage IIIA Cervical Cancer



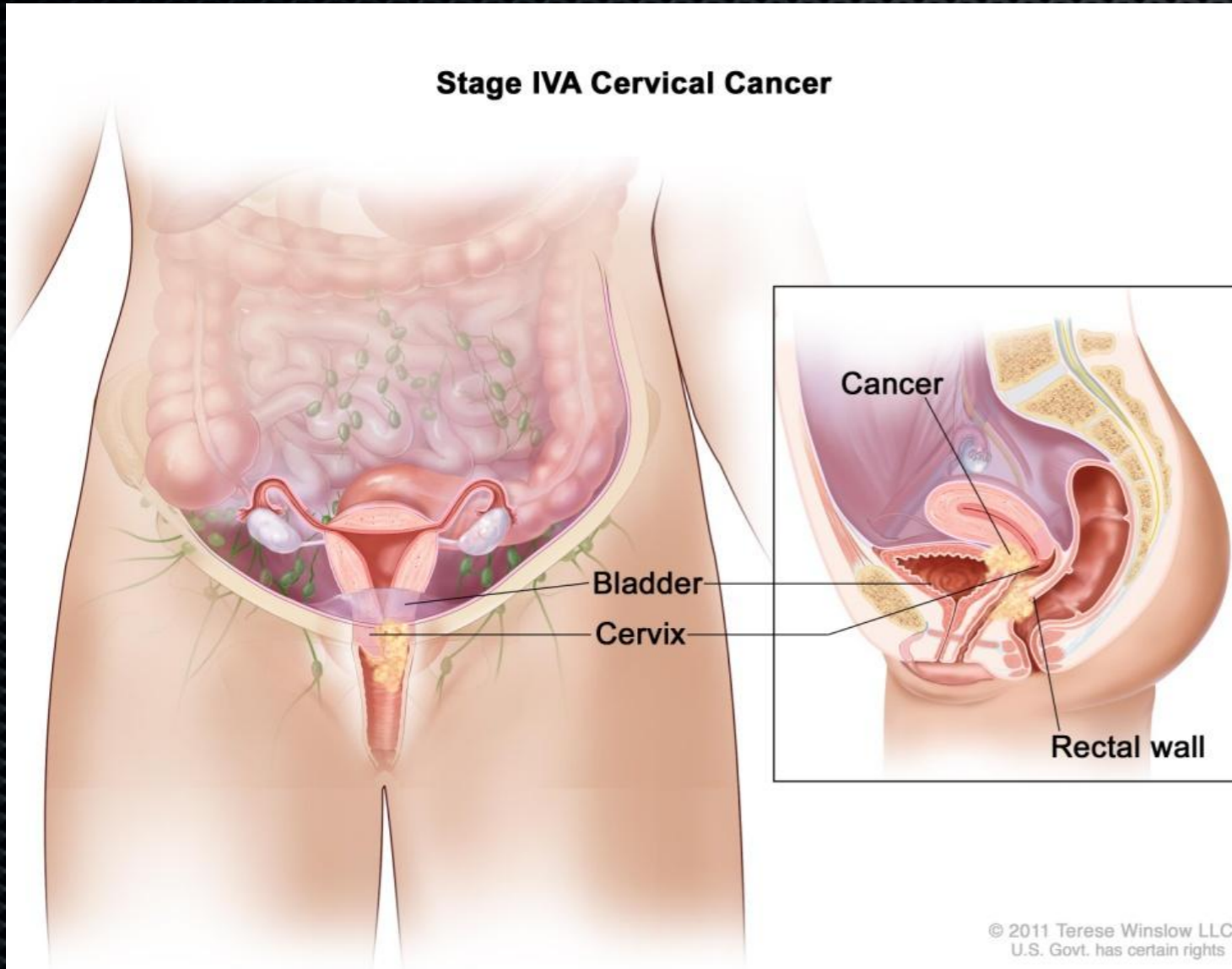
Stage IIIB Cervical Cancer



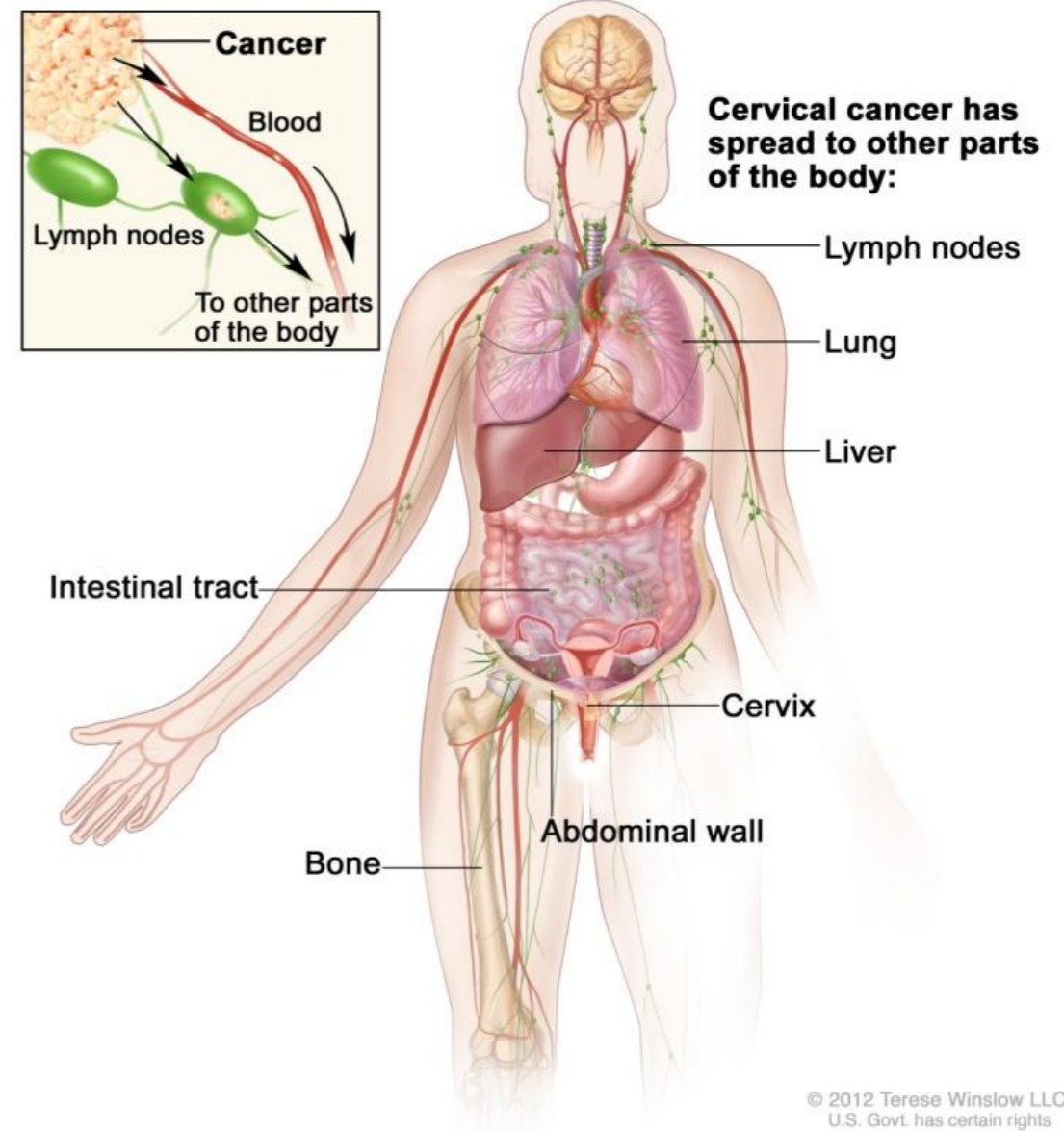
มะเร็งปากมดลูกตามระยะของโรค มี 4 ระยะ

(clinical staging by FIGO STAGING 2009)

Stage IVA Cervical Cancer



Stage IVB Cervical Cancer



VIDEO : STAGING

มะเร็งปากมดลูก (Cervical cancer)

▪ การรักษา

- การผ่าตัด => ระยะต้น

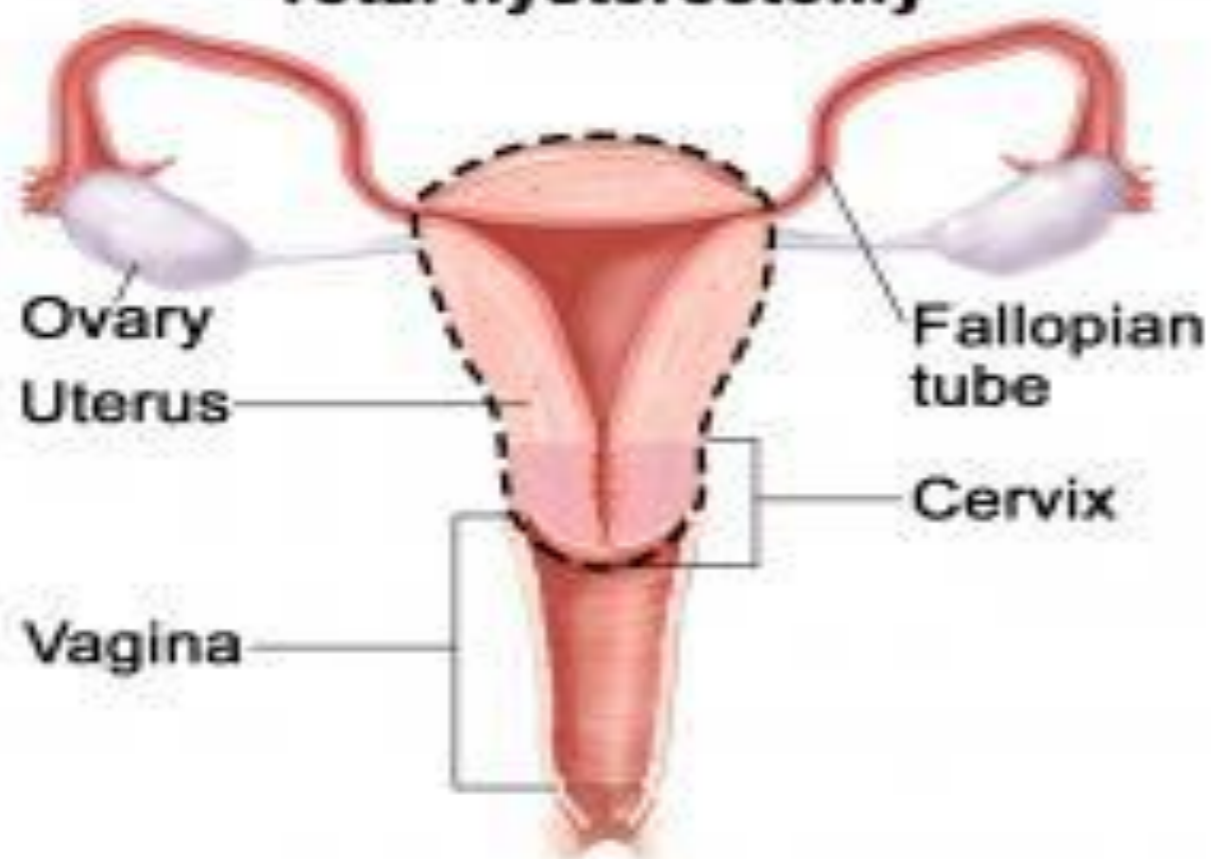
- การผ่าตัดมดลูก

- การผ่าตัดมดลูกแบบถอนรากถอนโคน

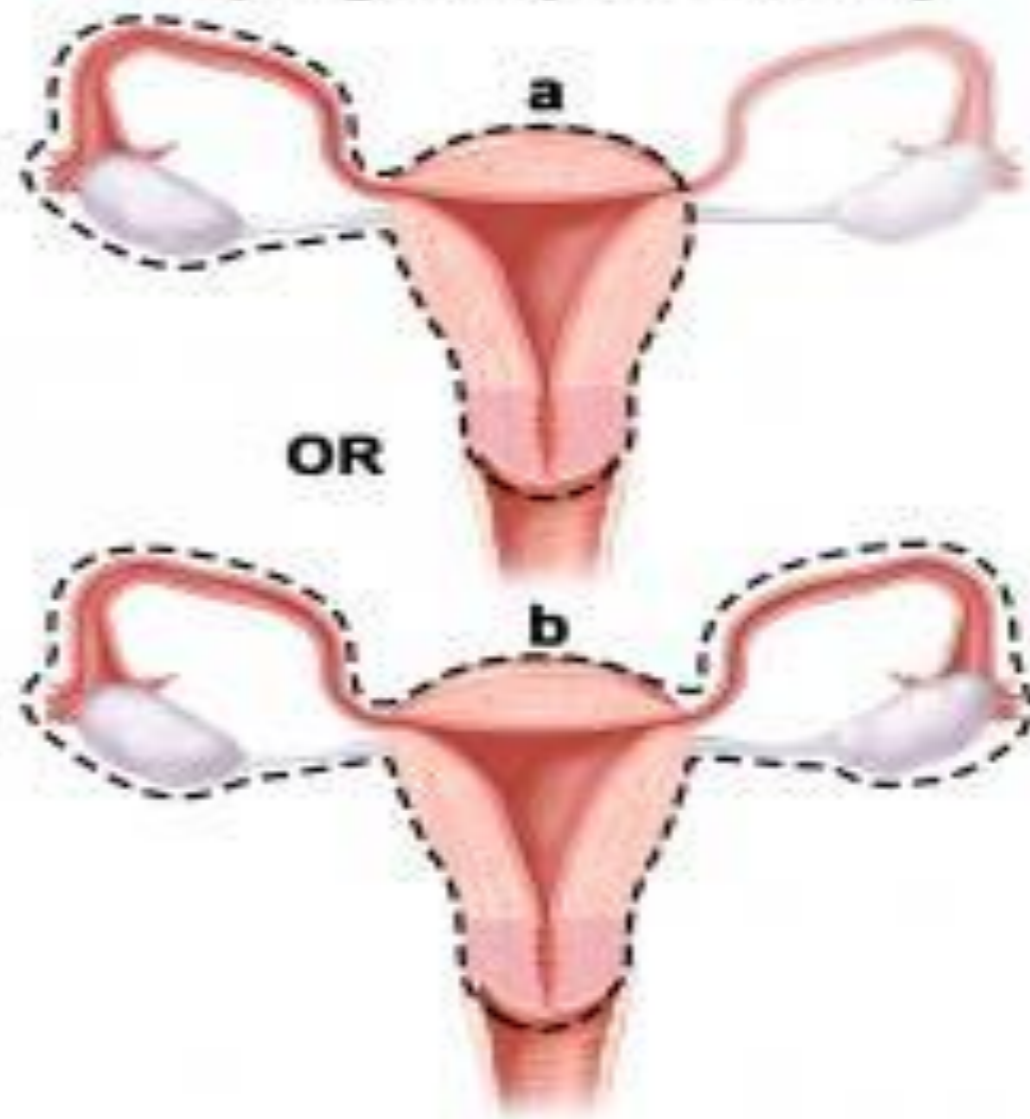
- การผ่าตัดย้ายรังไข่



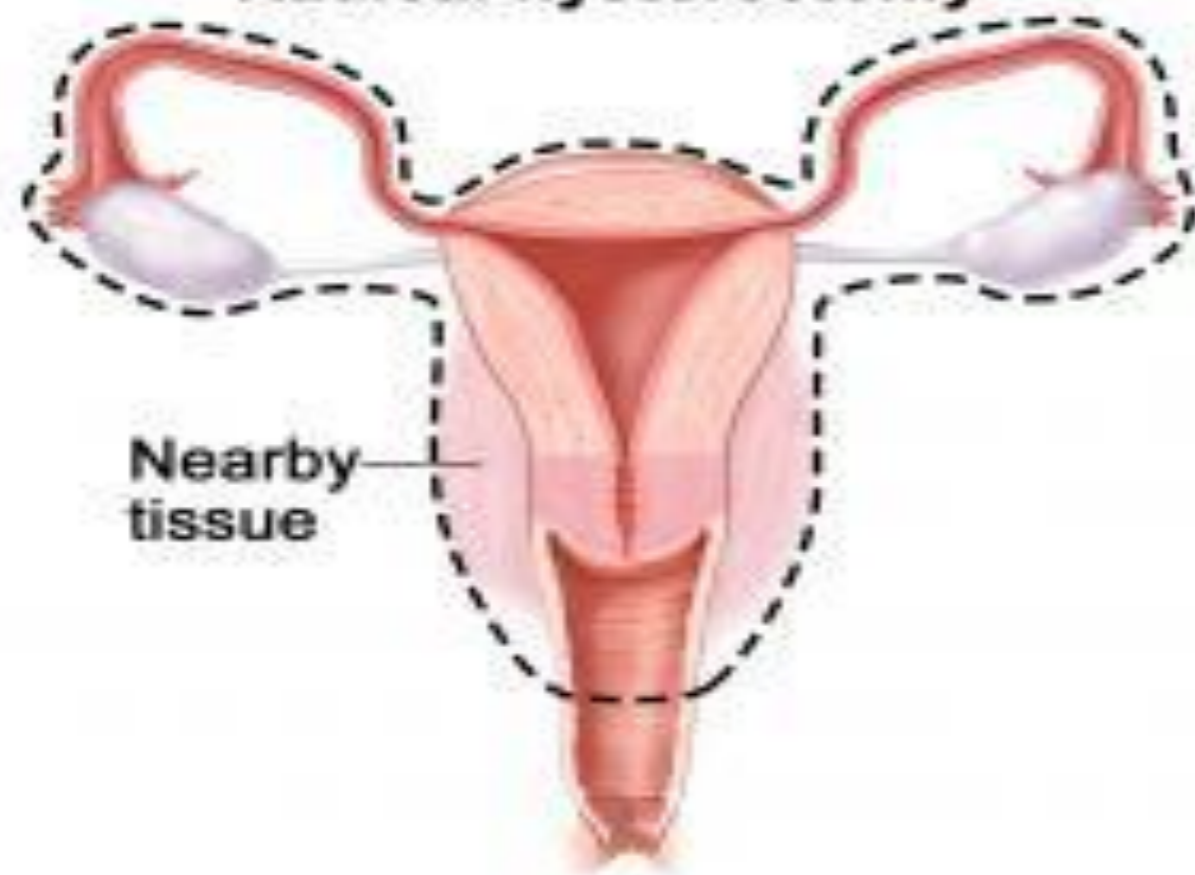
Total hysterectomy



Total hysterectomy with salpingo-oophorectomy



Radical hysterectomy





OF



PROCEDURE



Your results may vary along with number, size and location of incisions. Consult your surgeon.

มะเร็งปากมดลูก (Cervical cancer)

▪ การรักษา

- การฉายรังสีรักษา => ทุกระยะของโรค
 - การฉายรังสีรักษา ร่วมกับการให้ยาเคมีบำบัด
 - การฉายรังสีรักษา เพียงอย่างเดียว



มะเร็งปากมดลูก (Cervical cancer)

▪ การรักษา

▪ การให้ยาเคมีบำบัด

- ให้ก่อนรับการรักษา ในมะเร็งระยะต้น เพื่อลดขนาดก้อนมะเร็ง
- ให้เพื่อรักษา ระยะลุกลาม และภาวะประคับประคอง



มะเร็งปากมดลูก (Cervical cancer)

▪ การรักษา

- การรักษาแบบประคับประคอง

- บรรเทาอาการปวด

- ลดภาวะเลือดออกผิดปกติ

- ลดอาการกดทับจากตัวก้อน

Stage	5 yrs survival rate
0	93%
Ia	93%
Ib	80%
IIa	63%
IIb	58%
IIIa	35%
IIIb	32%
IVa	16%
IVb	15%

- รู้ตัวก่อนการ

- ใช้เวลานานาก่อนเป็น

- มีระยะก่อนมะเร็งนำมา

- นานาวิธีป้องกัน

The END



ระยะของโรค



ระยะที่ 1 ระยะก่อนลุกลามหรือลุกลามเฉพาะที่ปากมดลูก

ระยะที่ 2 ระยะลุกลามเฉพาะที่ อาจลุกลามมาที่ช่องคลอด ส่วนบน เนื้อเยื่อรอบปากมดลูก ต่อมมดลูก

ระยะที่ 3 ระยะลุกลามเฉพาะที่ อาจลุกลามมาที่ช่องคลอด ส่วนล่าง

หรือเนื้อเยื่อผนังอุ้งเชิงกราน นอกจากนี้อาจทำให้มีการอุดตันทางเดินปัสสาวะ

ระยะที่ 4 ระยะลุกลาม อาจลุกลามอวัยวะข้างเคียงเช่น ลำไส้

, กระเพาะปัสสาวะ หรือกระจายไปยังอวัยวะอื่น

เช่น ปอด ต่อมไทรอยด์ ตับ



HPV คืออะไร และมันติดต่อไปยังคุณได้อย่างไร

HPV เป็นไวรัสตระกูลหนึ่งที่เป็นสาเหตุสำคัญของมะเร็งปากมดลูก และปัญหาอื่นๆเช่น หูดที่อวัยวะเพศ หรือเท้า HPV ยังคงเป็นสาเหตุของมะเร็งที่อวัยวะเพศ, ช่องคลอด, ทวารหนัก, และมะเร็งของศีรษะและคอ ผู้หญิงและผู้ชายจะติดเชื้อ HPV ชนิดที่ก่อให้เกิด

มะเร็งปากมดลูกผ่านทางกามมีเพศสัมพันธ์ ผู้หญิงส่วนใหญ่จะเคยได้รับเชื้อ HPV ในช่วงใดช่วงหนึ่งของชีวิต



ผู้หญิงที่เคยมีเพศสัมพันธ์แล้วจะได้ประโยชน์จาก วัคซีนหรือไม่

ผู้หญิงที่เคยมีเพศสัมพันธ์แล้วก็ยังคงได้รับประโยชน์
จากการฉีดวัคซีนอยู่ แต่อาจจะน้อยกว่าเนื่องจากผู้หญิง
เหล่านี้อาจจะเคยได้รับเชื้อ HPV มาแล้วไม่ว่าจะเป็นสาย
พันธุ์เดี่ยวหรือหลายสายพันธุ์ซึ่งเป็นชนิดที่ครอบคลุมโดย
วัคซีน



หลังฉีดวัคซีนแล้วจำเป็นต้องตรวจหามะเร็งปากมดลูก (pap smear) อีกหรือไม่

ยังไม่มีคำแนะนำพิเศษเฉพาะสำหรับคนที่ได้รับวัคซีน HPV โดยปัจจุบันยังคงแนะนำให้ปฏิบัติตามแนวทางตรวจคัดกรองมะเร็งปากมดลูกตามปกติ ข้อมูลในส่วนนี้อาจจะต้องรอความเห็นของผู้เชี่ยวชาญในอนาคต



ถุงยางอนามัยป้องกันการแพร่เชื้อ HPV ได้หรือไม่

การใช้ถุงยางอนามัย ไม่สามารถป้องกัน HPV ได้
ถุงยางอนามัยจะลดความเสี่ยงในการติดเชื้อ HIV และ
โรคติดต่อทางเพศสัมพันธ์อื่นๆ เมื่อใช้ทุกครั้งที่มี
เพศสัมพันธ์และใช้อย่างถูกวิธี



จะรู้ได้อย่างไรว่ามีการติดเชื้อ HPV

คนที่ติดเชื้อ HPV มักไม่มีอาการผิดปกติ หนทางเดียวที่จะทราบได้ว่าคุณมีเชื้อ HPV ก็คือทดสอบหาไวรัส โดยตรงการติดเชื้อ HPV อาจจะปรากฏในช่วงเวลาเป็นสัปดาห์ เดือน หรือปีหลังจากได้รับเชื้อครั้งแรก ซึ่งก็คือความสำคัญว่าทำไมจึงจำเป็นต้องตรวจอย่างสม่ำเสมอ



มะเร็งปากมดลูก (Cervical cancer)

เป้าหมายหลัก

เพื่อลดหรือป้องกันการเจ็บป่วย (morbidity) และการเสียชีวิต (mortality) จากมะเร็งปากมดลูก

มะเร็งปากมดลูก (Cervical cancer)

จุดประสงค์ของการตรวจคัดกรอง

การตรวจหารอยโรคก่อนมะเร็งปากมดลูก เพื่อที่จะทำการรักษาก่อนที่จะกลายเป็นมะเร็งระยะลุกลาม ในขณะที่เดียวกันต้องหลีกเลี่ยง การตรวจหาการติดเชื้อ HPV แบบชั่วคราวและรอยโรคที่จะไม่คืบหน้าเป็นมะเร็ง เพื่อหลีกเลี่ยง การดูแลรักษาที่ไม่จำเป็น ซึ่งอาจจะมีผลกระทบต่อภาวะเจริญพันธุ์ในอนาคต

มะเร็งปากมดลูก (Cervical cancer)

การเตรียมตัวก่อนเข้ารับการตรวจ

➢งดสวนล้างช่องคลอด 48 ชั่วโมง

➢งดใช้ยาสอด 48 ชั่วโมง

➢งดเพศสัมพันธ์ 48 ชั่วโมง

➢งดเว้นการตรวจช่วงมีประจำเดือน

➢กรณีมีอาการอักเสบของปากมดลูก ตกขาวผิดปกติ ควรรักษาให้หายก่อนเข้ารับการตรวจ